

令和 元 年 10 月号

〒522-0054 彦根市西今町 369-1

Tel 0749-21-3983 Fax 21-3981

メール : hikoreha-cl@hikone.or.jp

はるのうみ介護最前線

体育の日

1964(昭和39)年10月に東京オリンピックが開催されたことにちなみ、「スポーツに親しみ、健康な心身を培う」ことを趣旨として制定された、国民の祝日です。2020(令和2)年には東京オリンピックが開催されることを機に、「体育の日」は「スポーツの日」に改称されます。

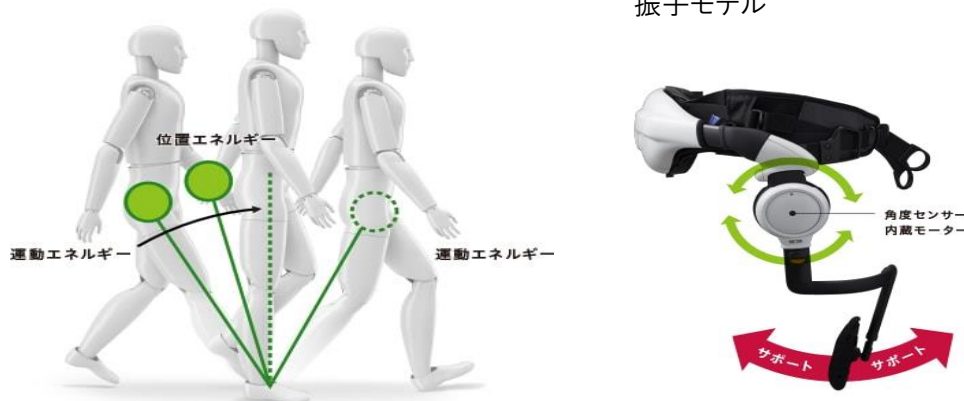
「体育」には、「体の成長・発達を促すための教育」という意味があり、学校教育のイメージが強いため、時代の変化に合わせ、世界的に使われている「スポーツ」の名称に改めることになりました。なかなか、スポーツをする機会は少ないと思いますが、「はるのうみ」の体操やストレッチ頑張ってやりましょう。

ちょっとリハビリ、もっとリハビリ

Honda 歩行アシストが導入されました

9月から「はるのうみ」に『Honda 歩行アシスト』が導入されました。Honda 歩行アシストは、「倒立振りモデル」に基づく効率的な歩行をサポートする歩行練習機器です。歩行時の股関節の動きを左右のモーターに内蔵された角度センサーで検知し、制御コンピューターがモーターを駆動します。股関節の屈曲による下肢の振り出しの誘導と伸展による下肢の蹴り出しの誘導を行います。

振りモデル



京都大学大学院 医学研究科人間健康科学系専攻 大畑光司氏との共同研究より

近年、医療分野・リハビリテーション分野におけるロボット開発は目まぐるしい進歩を遂げており、はるのうみでも最新の歩行アシストロボットを導入する事で皆様の機能改善・歩容改善に全力で取り組んでいきます。

伝言版



今年の夏も本当に暑かったですね！ようやくおわって、いよいよ秋本番となりました。関東では強力な台風の一過に伴いこの原稿を書いている時期にもまだ停電が続いているそうです。されど野山や畑の実りは一気に色付きはじめ、お店の棚には多くの野菜やキノコに果物が並んで？おいしそうに私たちの食欲をくすぐります！

さて、天候不順の最近ですので、送迎時間が大きく遅滞することや早くなることもありますので、ご了承ください。