

平成29年 7月号

〒522-0054 彦根市西今町 923-1

Tel 0749-21-3983 Fax 21-3981

メール hikochureha-clinic@gaia.eonet.ne.jp

はるのうみ介護最前線

～十王村の水(母乳の地蔵様)～

名水百選にも選ばれた彦根の清水

彦根市街南部、西今地区の家並みが続く交差点のすぐそばに、こんこんと水が湧き出している小さな池があります。これが環境省の名水百選にも選ばれた十王村の水です。湧水は近くを流れる犬上川の伏流水で、元禄年間(1688～1704)から「五個荘清水ヶ鼻の水」「醒ヶ井(さめがいの)の水」と並び、湖東の三名水のひとつとして知られてきました。

池の中央には、お地蔵様を祀った六角形の地蔵堂があります。昔、十王村より遠く離れた村に嫁いで行った娘に赤ん坊が授かりましたが、母乳が出ず困っておりましたが、里の親より十王村の水を汲んで飲ませたところ、たちまちにお乳が沢山出るようになったという言い伝えがあるそうです。その伝説から、母乳の地蔵様としてひろく親しまれているそうです。

ちょっとリハビリ、もっとリハビリ

作業療法とは？

今年の3月中旬から作業療法士というリハビリ職員が新たに増えました。皆さんは、作業療法とは、どういったものかご存知ですか？

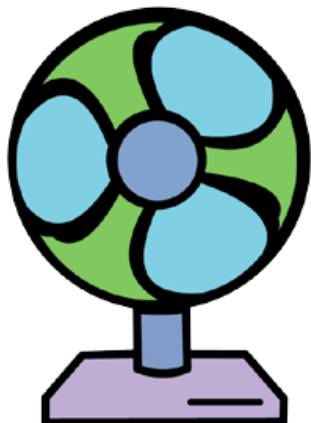
食べたり、入浴したり、人の日常生活に関わるすべての活動を「作業」と呼んでいます。病気や怪我・生まれながらに障害がある人など、年齢に関係なく、日常生活に支援が必要なすべての人が、社会とのつながりを「作業」を通じて作ります。

作業療法では、①基本的な能力 ②応用的な能力 ③社会の中に適応する能力の3つの能力の維持・改善を促し、「その人らしい」生活の獲得を目標にしています。地域に住む方々へは、住み慣れた場所でその人らしい生活を送るための支援を行います。社会の中でそれぞれが生きがいをもち、豊かに生きるための生活の実現を図ります。

(作業療法士)



伝言版



今年の夏も、例年と比べ大変に暑くなる見込みのようです。梅雨の雨は少なく「から梅雨」を予想されています。私たちも、田畑の作物同様に水分補給が大事になります。

今後、当施設ではエアコンを利用する機会も多くあると思います。誰もが涼しいとはまいりませんので冷房対策の為、上着を余分にお持ち下さい。あと、くれぐれも熱中症にはお気を付け頂き、ご家庭でも、適度な水分補給をお願いします。