

平成25年 12 月号

〒522-0054 彦根市西今町 923-1

Tel 0749-21-3983 Fax 21-3981

メール yamada-clinic@ gaia.eonet.ne.jp

はるのうみ介護最前線

いよいよ師走ですね～

今年は全国的に猛暑で真夏日が多く、秋らしい秋がなく 10 月半ばまで台風がやってきて（はるのうみでも、9/16・10/16 は警報の為休止とさせていただきますが）、冬に入るといふ異常気象??でした。そうこう言っている間に、今年も残りわずかとなり、気忙しくなってきました。今年中に、やってしまわなければいけない事等あるかとは思いますが、体調を崩してはどうしようもありません。寒さが厳しくなりますが、健康に留意され、健やかな新年をお迎えされることをお祈りいたします。

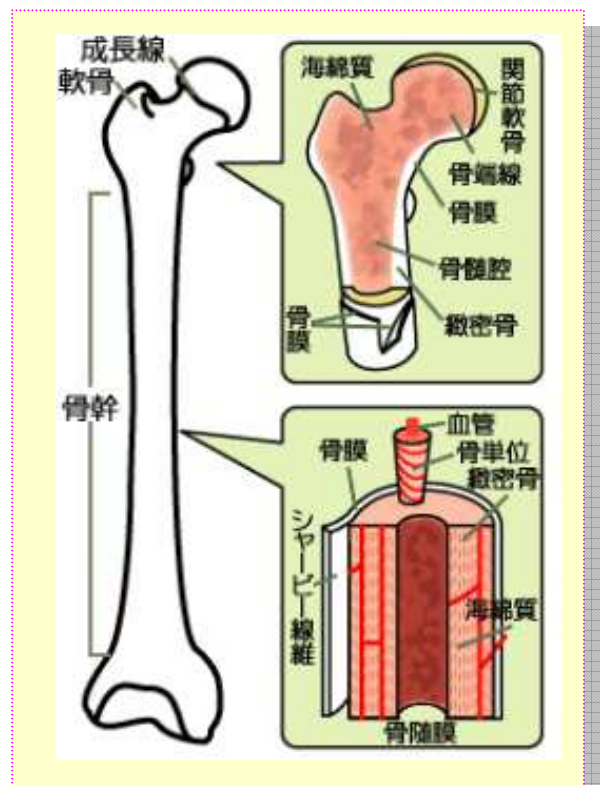
ちょっとリハビリ、もっとリハビリ

骨折の痛みのお話

なぜ骨折したら痛みがでるのか、考えた事はあるでしょうか？骨が折れているんだから当たり前、と思ってしまうのですが、骨自体には神経はないので、骨が折れただけでは痛みは出ないのです。骨の周りには**骨膜**という骨を覆っている膜があり、ここに神経や血管がたくさん通っているので、この骨膜が傷つくと痛みを感じるようになっているのです。

弁慶の泣き所という言葉、一度は聞いたことがあると思います。弁慶という強い人でも足の向こう脛を蹴られると痛いということなのですが、自分の向こう脛を触ってみて下さい。すぐに骨を触ることができますね。他の骨に比べると表層にあるため、コソッと叩くだけで骨膜の神経が刺激されて、痛みが出やすいのです。骨が折れた訳ではないのに、叩いただけで痛くなるのは、この骨膜が痛みを感じているからなのです。

(理学療法士)



伝言版

年末の営業は12/28(土)までです。12/29 から新年 1/3 までを休業として1/4(土)より通常営業とします。みなさま、穏やかな年末をお過ごしいただき、よき新年をお迎え下さい。

